

Guide d'identification des **ANIMAUX MARINS**

Le guide ci-dessous peut vous aider à identifier des caractéristiques importantes de l'animal impliqué dans l'urgence que vous pourrez transmettre à l'équipe d'intervention. Vous ne serez peut-être pas en mesure de confirmer toutes ces caractéristiques selon la position de l'animal et l'espèce. Le guide d'identification peut aussi vous aider à identifier les animaux que vous voyez le long des côtes canadiennes.

1 DENTS



Passez à la question 2



Passez à la question 2



Passez à la question 7



Passez à la question 8

2

ÉVÉNT OU BRANCHIES



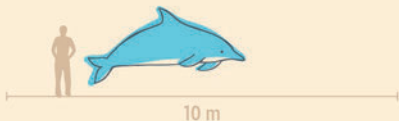
1 événement

2 événements

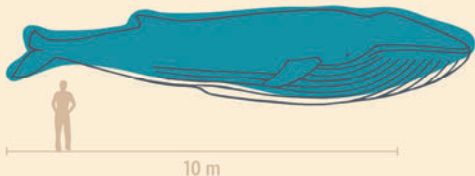


Branchies

3 LONGUEUR DU CORPS



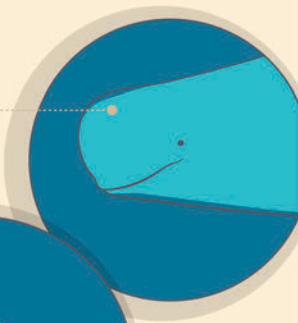
Moins de 10 mètres de longueur



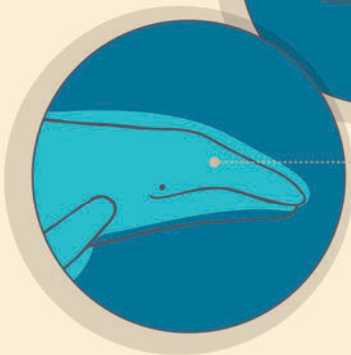
Plus de 10 mètres de longueur

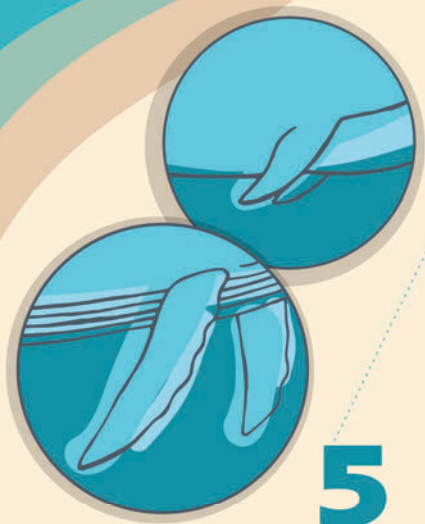
4 FORME DE LA TÊTE

Ronde



Pointue





5

**NAGEOIRE
PECTORALE**

6 COULEUR ET MOTIFS



Corps brunâtre



Couleur grise et
de nombreux
anatifes



Corps noir avec des
taches blanches

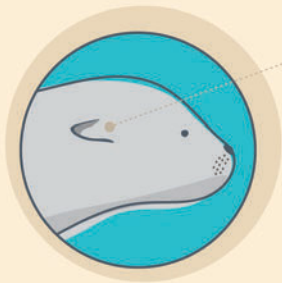


Corps noir avec des
callosités blanches

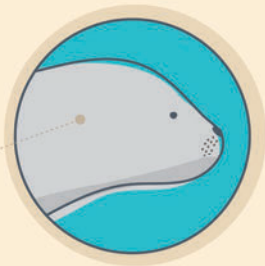


Corps blanc

7 PAVILLONS D'OREILLE



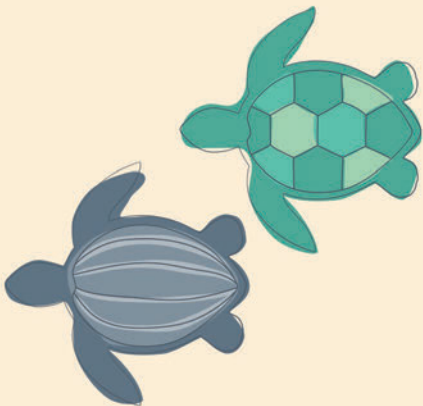
Présence
de pavillons
d'oreille externes



Absence
de pavillons
d'oreille externes

8

CARAPACE



Vous avez contribué avec succès
à l'identification des espèces animales.



Canada

Ce projet a été réalisé avec l'appui
financier du gouvernement du Canada.